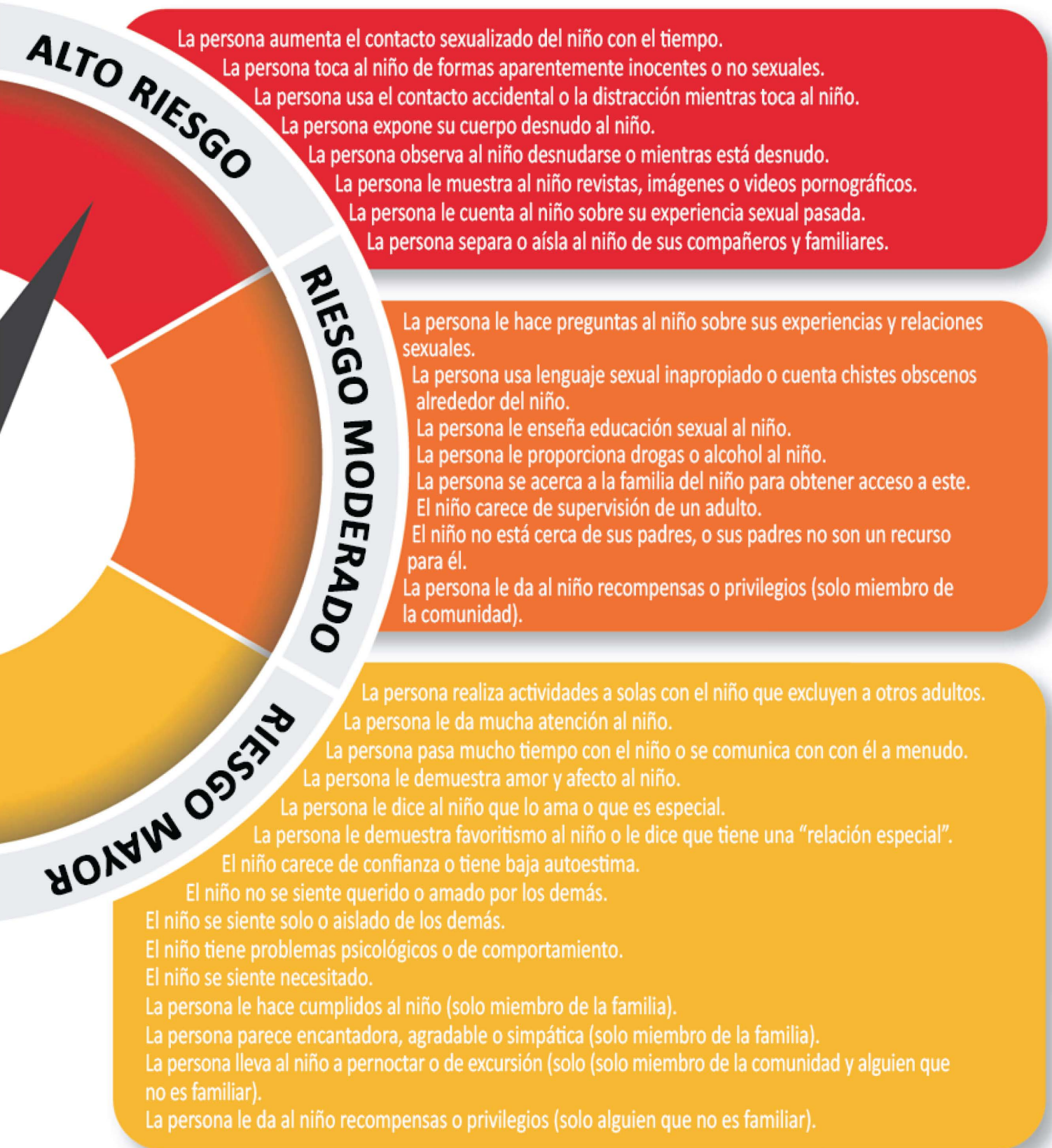


Señales de alarma de captación sexual infantil: Guía de nivel de preocupación



Clave de interpretación:

El riesgo mayor representa comportamientos que son de 1,68 a 3,46 veces más probables en casos de abuso sexual infantil.

El riesgo moderado representa comportamientos que son de 3,47 a 6,70 veces más probables en casos de abuso sexual infantil.

El riesgo alto representa comportamientos que son al menos 6,71 veces más probables en casos de abuso sexual infantil.